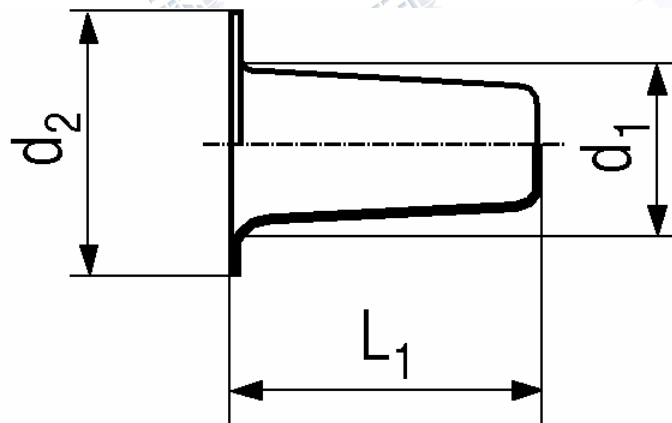


Csőszegecs kétrészes

Hohlriete, zweiteilig

Compression rivets

Szabványszám / Standard	DIN 7331A MSZ 10816
Anyagminőség / Quality	ST/MS
Felületkezelés / Surface	natúr / plain kék-horganyzott / zinc plated (blue) nikkelezett / nickel plated



d1	3	3	3	4	4	4	4	4
d2	6	6	6	8	8	8	8	10
L1	6	7	8	7	8	9	10	12
L3~1)	2,5-3,5	3,5-4,5	4,5-5,5	4,5-5,5	5,5-6,5	6,5-7,5	7,5-8,5	9,0-10,0
d5+0,1/0	3,3	3,3	3,3	4,3	4,3	4,3	4,3	4,3

d1	5	5	5	5	6	6
d2	11	11	11	11	12	12
L1	9	10	12	15	12	15
L3~1)	5,0-7,0	6,0-8,0	7,0-9,0	9,0-11,0	8,0-9,0	9,0-11,0
d5+0,1/0	5,4	5,4	5,4	5,4	6,4	6,4

→ További méretekkel, felületkezelésekkel kapcsolatban forduljon hozzánk bizalommal!