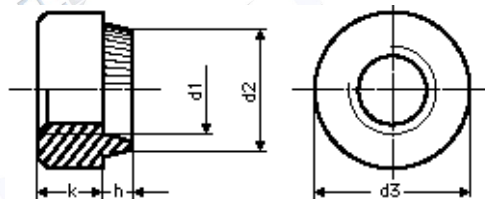


Hengeres besajtolható anya

Einpressmuttern

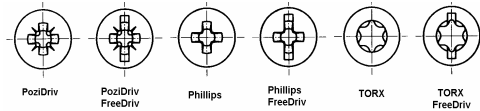
Insert nuts

Szabványszám / Standard	MET 196 Anchor® ARB
Anyagminőség / Quality	St / A1 / Alu
Felületkezelés / Surface	natúr / blank kék-horganyzott / zinc plated (blue) sárga-horganyzott / zinc plated (yellow)



d1	M3	M3	M3	M3	M4	M4
Lemezvastagság	0,5-1,6	1,7-2,4	2,5-3,7	3,8-5	0,5,1,6	1,7-2,4
d2	5,6	5,6	5,6	5,6	6,7	6,7
d3	7,9	7,9	7,9	7,9	9,5	9,5
k	3,2	3,2	3,2	3,2	3,8	3,8
(h)	2,3	3,2	4,4	5,9	2,3	3,2
Furat Ø +0,13/0	5,9	5,9	5,9	5,9	6,9	6,9
Besajtolási nyomás irányértékei kN-ban	15-17	15-17	15-17	15-17	20-22	20-22

d1	M4	M4	M5	M5	M5	M5
Lemezvastagság	2,5-3,7	3,8-5	0,5-1,6	1,7-2,4	2,5-3,7	3,8-5
d2	6,7	6,7	8,1	8,1	8,1	8,1
d3	9,5	9,5	11,1	11,1	11,1	11,1
k	3,8	3,8	4,4	4,4	4,4	4,4
(h)	4,4	5,9	2,4	3,3	4,5	6
Furat Ø +0,13/0	6,9	6,9	8,3	8,3	8,3	8,3
Besajtolási nyomás irányértékei kN-ban	20-22	20-22	22-28	22-28	22-28	22-28



Hagyományos és speciális kötőelemek nagykereskedelmi szállítója

d1	M6	M6	M6	M6	M8	M8
Lemezvastagság	0,5-1,6	1,7-2,4	2,5-3,7	3,8-5	0,5-2	2,1-3,7
d2	9,4	9,4	9,4	9,4	12,8	12,8
d3	12,7	12,7	12,7	12,7	15,9	15,9
k	5,7	5,7	5,7	5,7	6,4	6,4
(h)	2,5	3,4	4,6	6,1	3,1	4,6
Furat Ø +0,13/0	9,6	9,6	9,6	9,6	13,1	13,1
Besajtolási nyomás irányértékei kN-ban	30-33	30-33	30-33	30-33	45-55	45-55

d1	M8	M10	M10	M10	M12
Lemezvastagság	3,8-5	0,5-2	2,1-3,7	3,8-5	0,5-3
d2	12,8	15,2	15,2	15,2	19,2
d3	15,9	19,1	19,1	19,1	25,4
k	6,4	7,6	7,6	7,6	10,2
(h)	6,1	3,3	4,8	6,3	4,2
Furat Ø +0,13/0	13,1	15,5	15,5	15,5	19,5
Besajtolási nyomás irányértékei kN-ban	45-55	65-70	65-70	65-70	80-100

→ További méretekkel, felületkezelésekkel kapcsolatban forduljon hozzánk bizalommal!